

tau<sup>®</sup>  
HOUSE

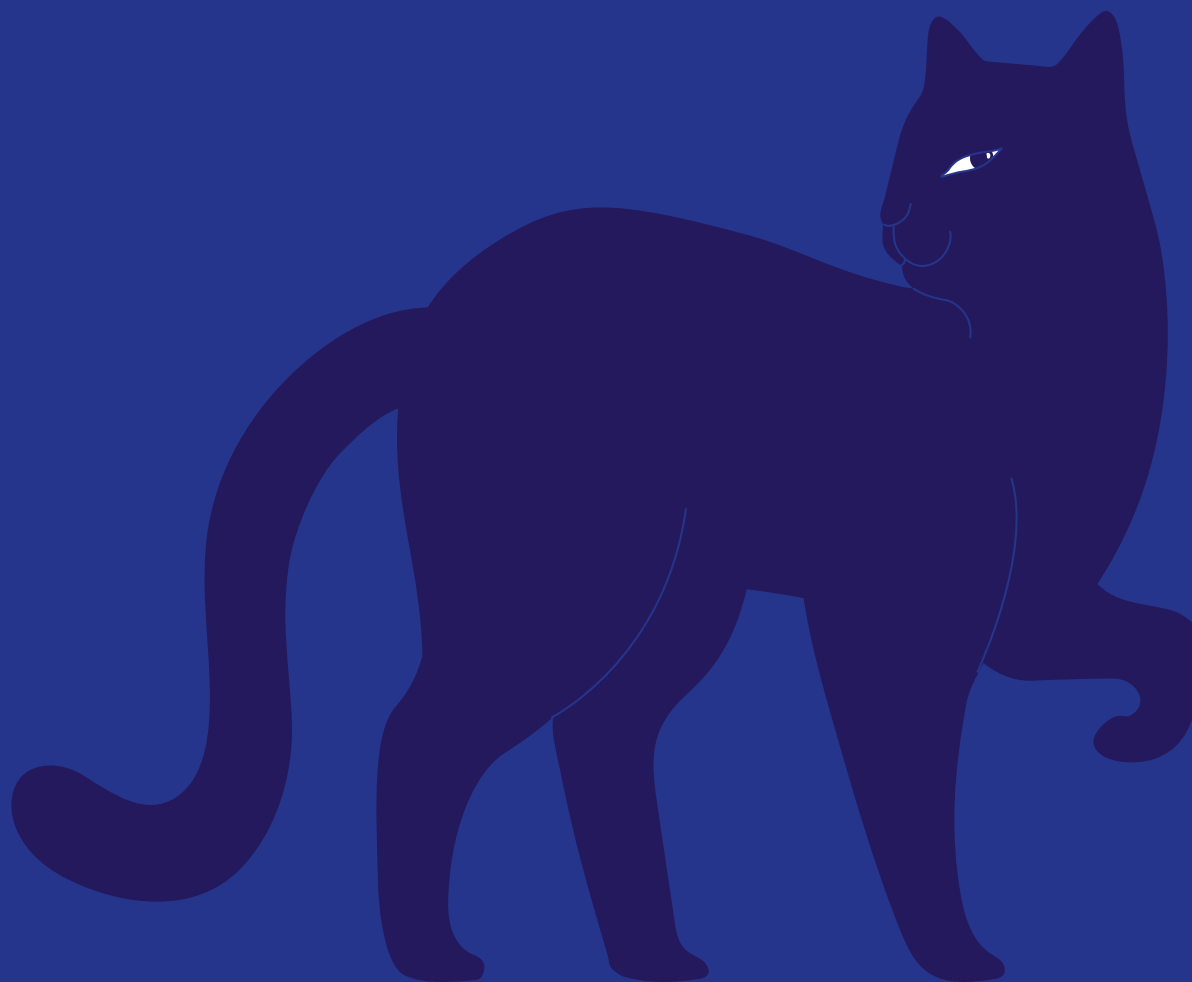


 САДОВОЕ  
КОЛЬЦО

Вершина  
комфорта



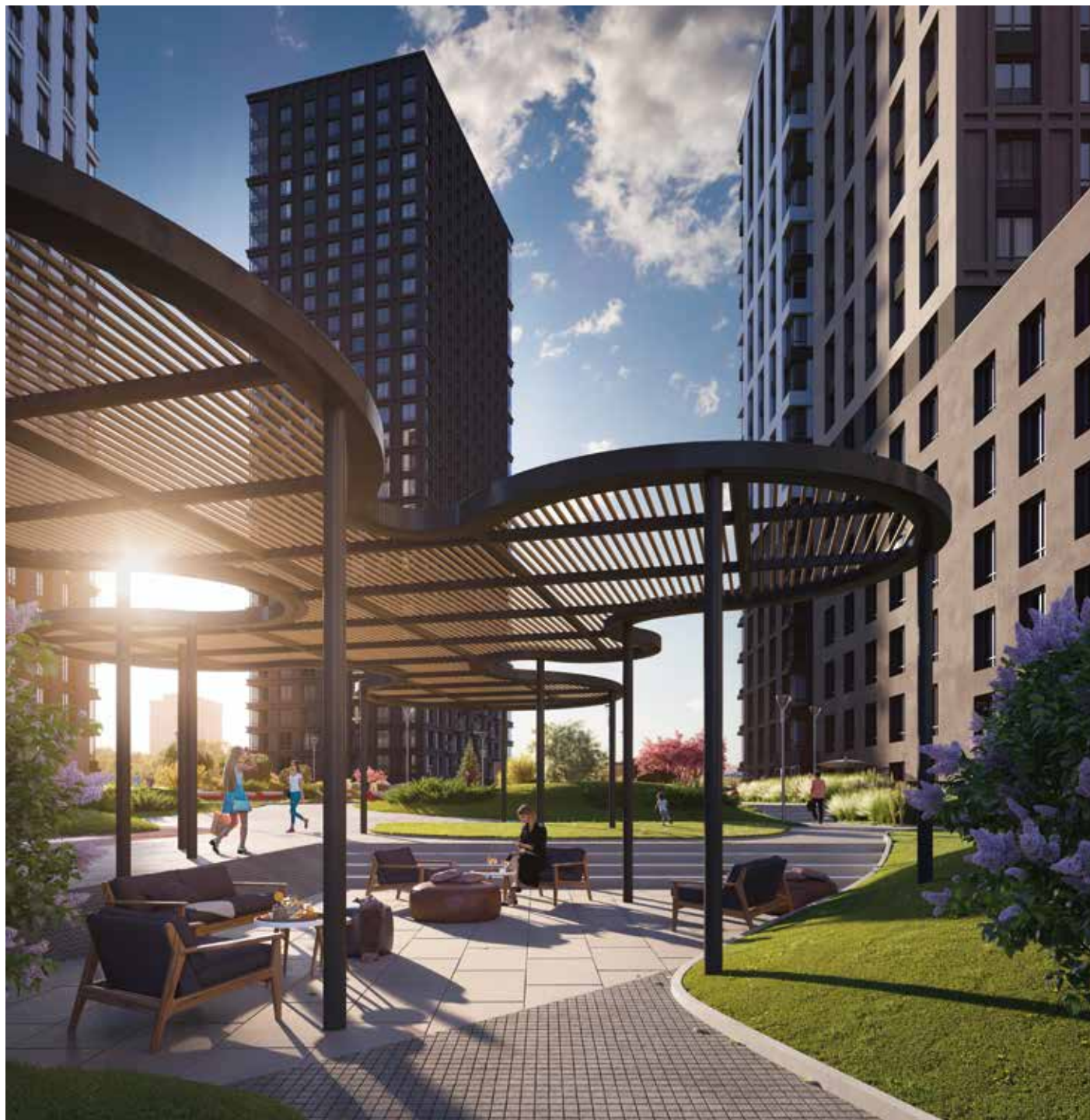
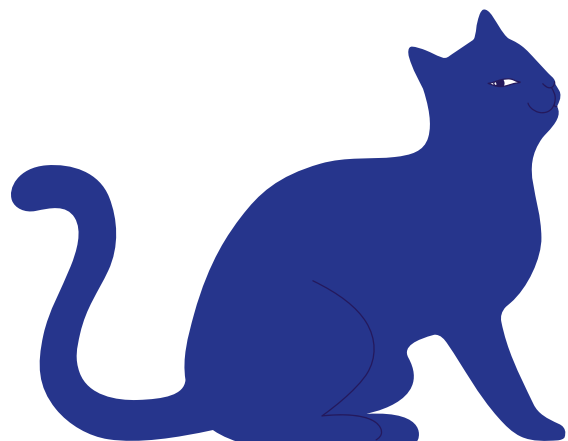
САДОВОЕ  
КОЛЬЦО

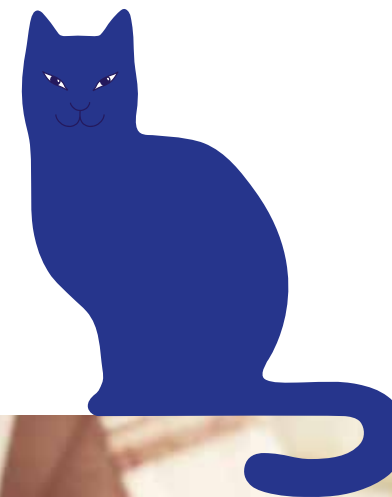




**Tau House** — первый в Уфе жилой комплекс московской группы компаний «Садовое кольцо». В нем в полной мере реализована философия группы — создавать **уникальные проекты с уважением к людям**. С высоким качеством, с применением лучших практик, передовых разработок и с особым **вниманием к деталям**.

В ОСНОВЕ  
ПРОЕКТА  
TAU HOUSE  
ЛЕЖИТ  
ИДЕЯ  
ИНТУИТИВНОГО  
КОМФОРТА





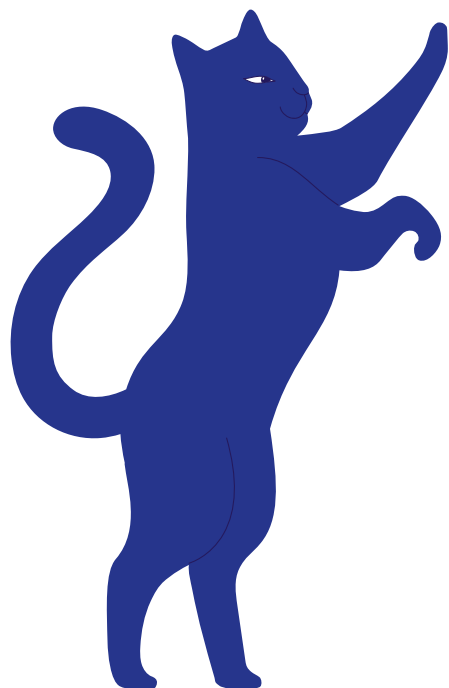
В нашей жизни мы привыкли к тому, что все вокруг становится максимально комфортно и интуитивно просто. И мы хотим, чтобы так можно было сказать не только о современных цифровых устройствах, но и о той жизненной среде, в которой мы находимся каждый день.

Tau House спланирован на принципах интуитивного комфорта, здесь все сделано с уважением К ЛЮДЯМ, продуманно и удивительно удобно.



# ВЕРШИНА КОМФОРТА





Символом Tau House является кот — воплощение **домашнего уюта, спокойствия и гармонии.**

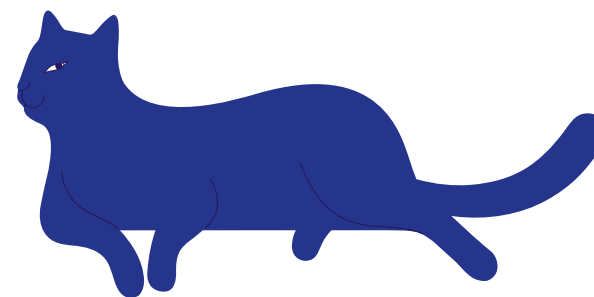
**Синий кот Tau House** — проводник в мир благоустроенного пространства, где понятие «комфорт» приобретает заслуженный объем и многоуровневое наполнение. Название проекта — еще одна грань, отражающая нашу философию.

В основе названия лежит тюркский корень «гора». **Вершина комфорта** — это суть нашего предложения, основное отличие и преимущество нашего комплекса.

Название также подчеркивает и новую высоту, на которую мы поднимаем представления о жилом пространстве благодаря нашему опыту, вниманию к деталям и комплексному подходу, где нет второстепенных вещей, **Где важно все.**

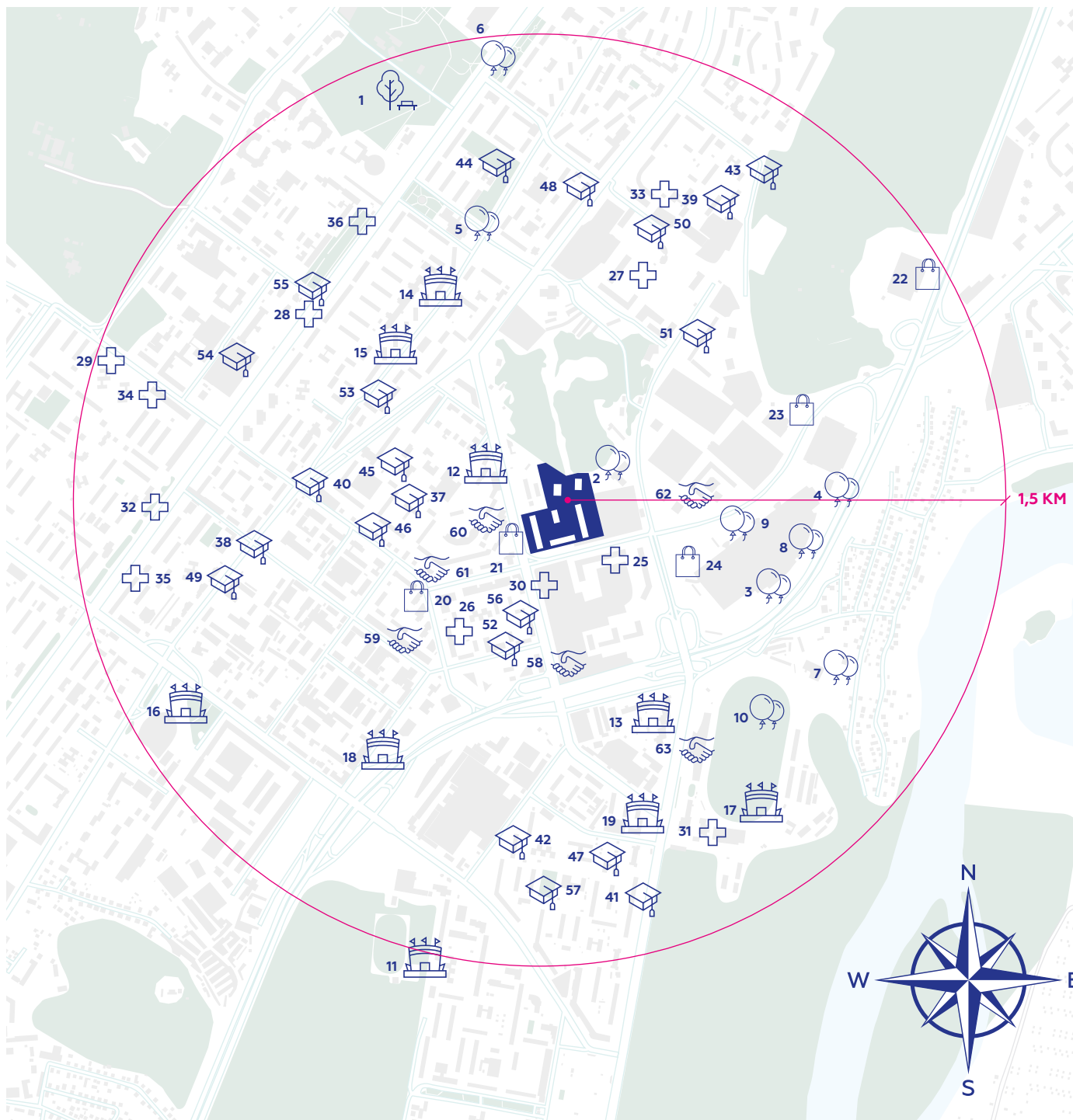


# В СЕРДЦЕ СОВРЕМЕННОГО РАЙОНА



Tau House расположен всего в **6 км** от исторического центра **Уфы**, в динамичном и современном Октябрьском районе на улице Лесотехникума. А благодаря прямым выездам на проспект Салавата Юлаева и проспект Октября можно легко, **быстро и комфортно добраться до любой точки города**. Молодой район расположения проекта уже обладает зрелой инфраструктурой: в шаговой доступности вы найдете необходимые **образовательные и медицинские учреждения**. Центром развлекательной инфраструктуры района является ТРЦ «Планета» с кинозалами и аквапарком. Любители активного отдыха по достоинству оценят расположенные менее чем в 1 км центр конного спорта «Акбузат», спортивный комплекс с бассейном «Урал», парк **Кошкин лес** и находящийся чуть дальше парк им. Гафури. Сетевые супер- и гипермаркеты — неотъемлемая часть любого развитого района, поэтому «О'КЕЙ», «Лента», «Леруа Мерлен» расположены не далее **1,5 км** от вашего нового дома.





## ПАРКИ

- 1 Парк им. М. Гафури

## РАЗВЛЕЧЕНИЯ

- 2 Ресторан
- 3 Фудкорт
- 4–5 Кинотеатр
- 6 Русский драмтеатр
- 7 Уфимский государственный татарский театр «Нур»
- 8 Аквапарк «Планета»
- 9 Развлекательный центр «Мегалэнд»
- 10 Ипподром «Акбузат»

## СПОРТИВНЫЕ СООРУЖЕНИЯ

- 11 Спортивный комплекс им. С. Юлаева
- 12 Детская футбольная школа
- 13 Спортивный клуб, секция
- 14 СДЮСШОР по борьбе, спортивный комплекс
- 15–16 Фитнес-клуб
- 17 ГБУ СШОР по конному спорту и современному пятиборью
- 18 Батутный центр
- 19 Бассейн

## ТОРГОВЫЕ ЦЕНТРЫ

- 20 Супермаркет «Пятерочка»
- 21 Супермаркет «Байрам»
- 22 Гипермаркет «Лента»
- 23 Спортивный магазин «Декатлон»
- 24 ТЦ «Планета»

## ЗДОРОВЬЕ

- 25 Аптека
- 26–27 Стоматология
- 28 Клиника стоматологии и косметологии
- 29 Центр детской неврологии
- 30 Поликлиника для взрослых
- 31 Диагностический центр
- 32–33 Медцентр, клиника
- 34–35 Детская поликлиника
- 36 Поликлиника для взрослых

## ОБРАЗОВАНИЕ

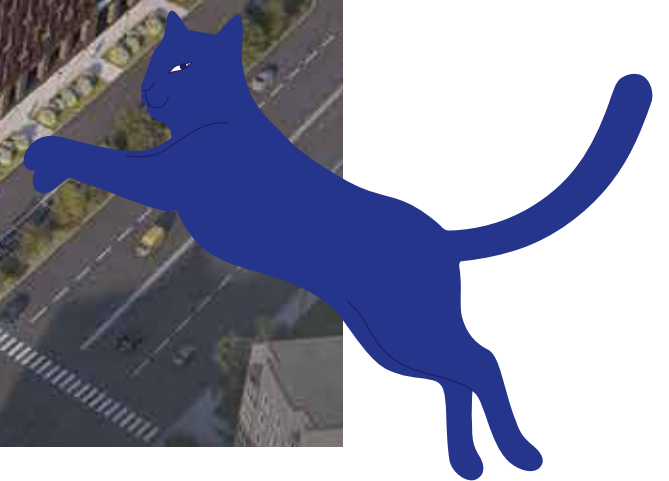
- 37–39 Общеобразовательная школа
- 40 Доп. образование, «Алгоритмика»
- 41–46 Детский сад
- 47–48 Лицей
- 49–51 Частный детский сад
- 52 Колледж
- 53 БИСТ
- 54–57 ВЭГУ

## УСЛУГИ

- 58–59 Автосервис
- 60–61 Парикмахерская
- 62 Салон красоты
- 63 Массажный салон



# TAU HOUSE В ЦИФРАХ



ПЛОЩАДЬ УЧАСТКА 3,68 га

ОБЩАЯ ПЛОЩАДЬ КВАРТИР 87 813 кв. м

ОБЩАЯ ПЛОЩАДЬ КОММЕРЧЕСКИХ ПОМЕЩЕНИЙ 3 123 кв. м

ПЛОЩАДЬ БЛАГОУСТРОЙСТВА 25 000 кв. м

ОБЩЕЕ КОЛИЧЕСТВО КВАРТИР 1 640 шт.

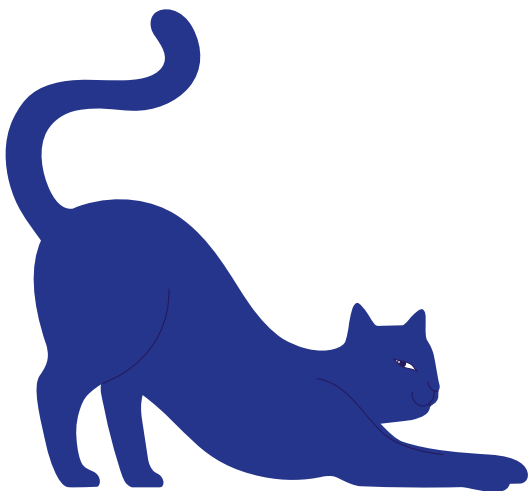
ЭТАЖНОСТЬ ОТ 7 до 32 уровней

ВЫСОТА ПОТОЛКОВ 2,8–2,95 м

ПЛОЩАДЬ КВАРТИР ОТ 24 до 114 кв. м

TAU HOUSE — ЭТО СОВРЕМЕННОЕ, ПРОДУМАННОЕ, КОМФОРТНОЕ И БЕЗОПАСНОЕ ПРОСТРАНСТВО

# ПЛАН ЖИЛОГО КОМПЛЕКСА





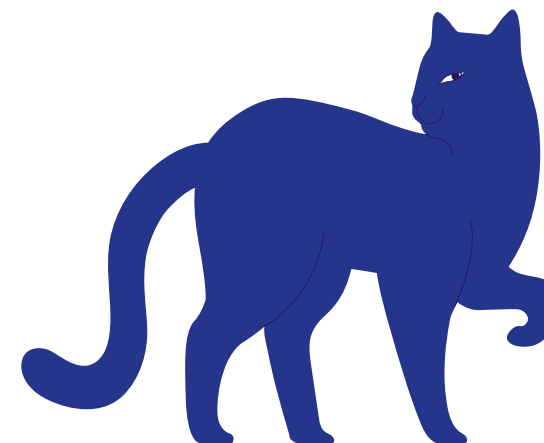
В основе проекта благоустройства квартала лежат принципы североевропейского природного урбанизма. Внутренняя территория комплекса состоит из функциональных зон, рассчитанных на каждого жителя квартала: детские и спортивные пространства, лаундж-зоны, прогулочные маршруты в собственном парке, площадь для проведения праздников, а также элементы европейской деревни с лугами и фермами.

Особенно мы гордимся пространством, созданным для детей. Оно имеет форму реки, протекающей между лесными опушками, полянами и пещерами. Это доминанта просторной верхней территории парка. Игровое пространство будет безопасным, но с элементами контролируемого риска, ведь в детстве необходимо развивать смелость и уверенность в себе.



# ПРОДУМАННОЕ ПРОСТРАНСТВО

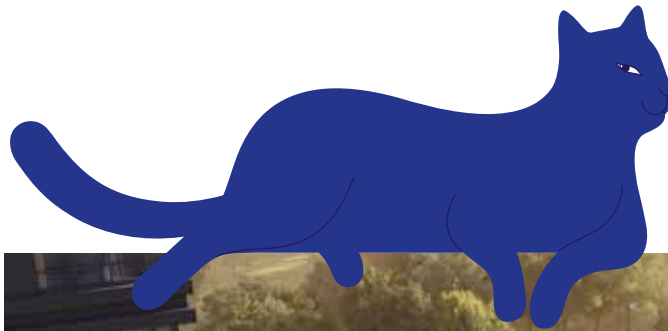




Tau House — это место, где вы будете чувствовать себя **как дома** не только внутри собственной квартиры, но и **на всей территории** комплекса. Мы приложили огромные усилия, чтобы добиться этого. Главный принцип, заложенный в основу концепции проекта, — **глубоко продуманное зонирование пространства**, основанное на **реальных потребностях** будущих жителей.

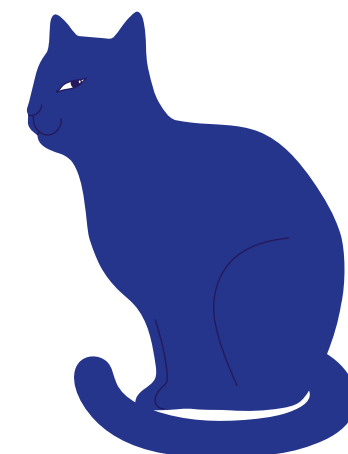


# ВЕРТИКАЛЬНЫЙ ГОРОД



В нашем проекте применены **принципы построения вертикального города**: на первом уровне комплекса расположены общественные пространства с торговой галереей и прогулочными зонами. Второй уровень — это жилые этажи, которые образуют закрытый контур. **Приватный двор-парк**, расположенный в пространстве между домами, полностью свободен от машин, и попасть туда могут только те, кого там ждут, через вестибюль с системой **КОНТРОЛЯ ДОСТУПА**.





Особое очарование проекту придает мост, соединяющий южную и северную части и открывающий вид сверху на оживленную торговую улицу.



# ВНУТРЕННЯЯ ИНФРАСТРУКТУРА





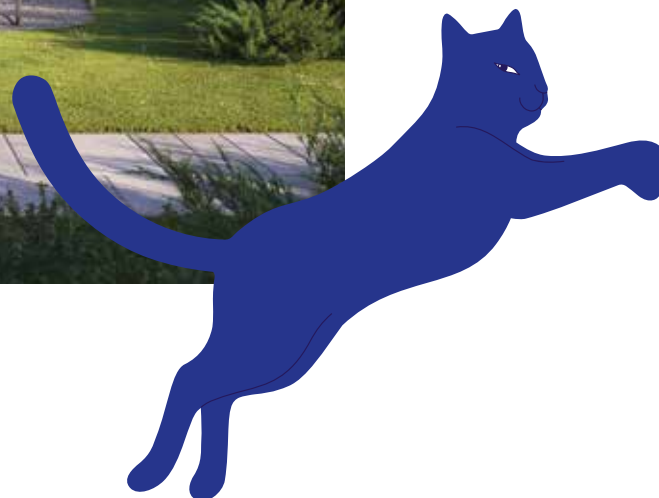
Вам нужно сдать вещи в химчистку, купить продукты, посетить салон красоты?

Или вы хотите провести время с книжкой в уютном кафе? Или устроить шумную вечеринку с друзьями? В жилом комплексе Tau House вы **МОЖЕТЕ СДЕЛАТЬ ВСЕ ЭТО**, не покидая территорию — по периметру проекта будут расположены разнообразные инфраструктурные объекты. И даже капризы природы не помешают **комфортному времяпрепровождению** — галерея защитит вас от ветра, дождя и снега.



# ВАШ СОБСТВЕННЫЙ КВАРТАЛ



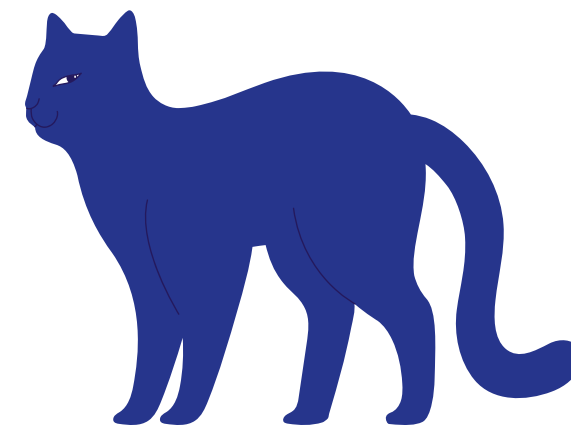


Внутреннее пространство комплекса поражает воображение. В просторном парке расположены лаундж-зоны, площади, вьющийся, как река, бульвар, потрясающие нестандартные детские игровые зоны и активности. В северной части проекта выделено пространство для занятий СПОРТОМ, на котором вы найдете современные тренажеры, беговую дорожку и мультиформатную спортивную площадку. Мир взрослых и мир детей органично сплелись между собой. Нестандартная визуализация, интересные решения, смелые идеи – духом творчества пронизана каждая деталь!



# БЛАГОУСТРОЕННЫЕ ОБЩЕСТВЕННЫЕ ПРОСТРАНСТВА





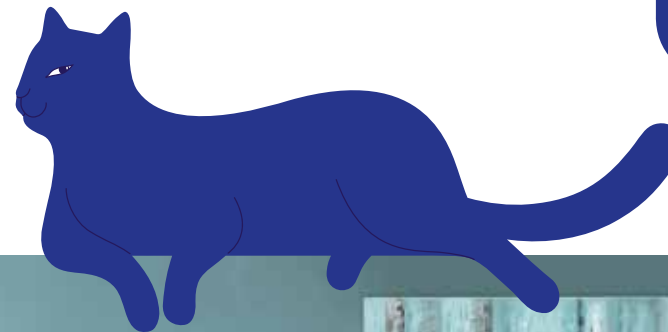
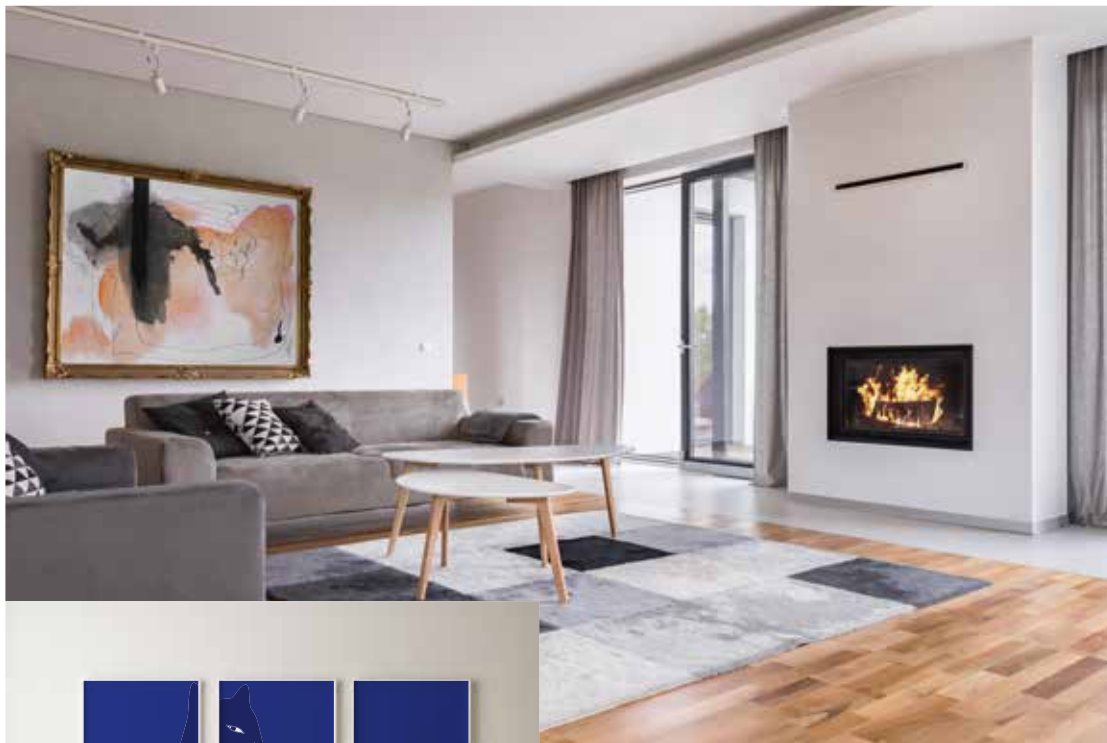
В домах Tau House мы спроектировали **просторные лобби** с большой площадью остекления. **Продуманность и эстетичность** этих пространств станут еще одной важной составляющей **вашего комфорта**. Каждая деталь нашего проекта — отражение общей идеи: **Здесь вы — на вершине комфорта!**



# УНИКАЛЬНЫЕ ПЛАНИРОВОЧНЫЕ РЕШЕНИЯ







Планировочные решения проекта созданы по европейскому принципу: центр квартиры – это кухня-гостиная, в которой собирается **ВСЯ СЕМЬЯ**. Во всем пространстве квартиры самым важным для нас было **сохранить** драгоценные квадратные метры и использовать их **максимально функционально**: просторная кухня-гостиная, камерные уютные спальни, гардеробные, ниши под шкафы, место под стиральную машину, гостевые санузлы. В проекте **более 30 вариантов планировочных решений** – мы обязательно подберем для вас **идеальное**.



# ПРИНЦИПЫ ПЛАНИРОВОЧНЫХ РЕШЕНИЙ

## МАКСИМАЛЬНАЯ ФУНКЦИОНАЛЬНОСТЬ

Оптимальное соотношение жилых и вспомогательных помещений.

Размеры помещений выбирались с учетом эргономики и габаритов мебели.

В каждой квартире предусмотрены ниши для шкафов и гардеробные.

Геометрически правильные формы помещений.

Отсутствие несущих стен внутри квартиры.

Отсутствие лишних углов, выступов, длинных коридоров.

## ЕВРОПЕЙСКОЕ ЗОНИРОВАНИЕ

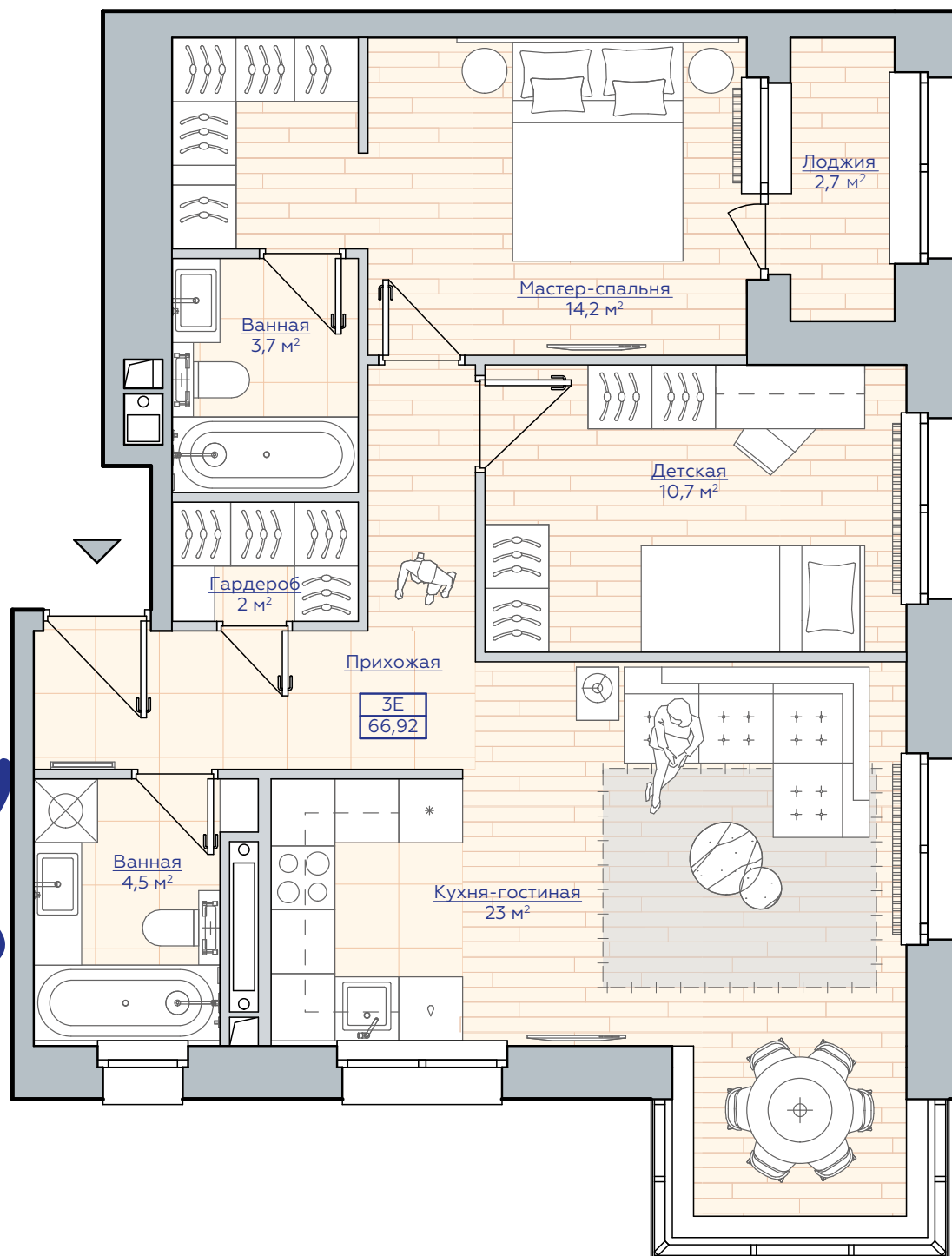
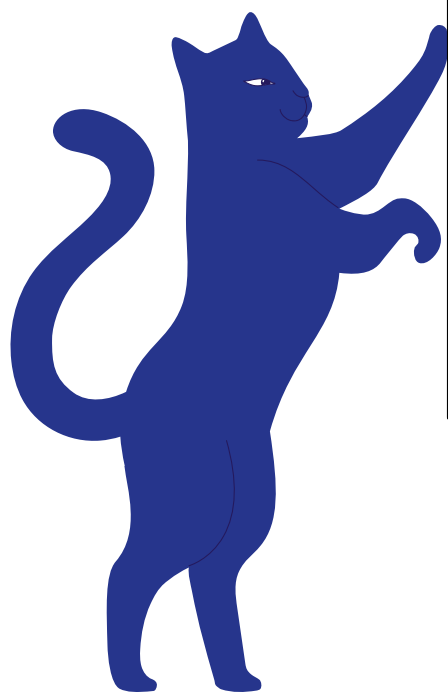
Пространство квартир разделено на гостевую и приватную зоны.

Большие кухни-гостиные для общения всей семьи и встреч с друзьями.

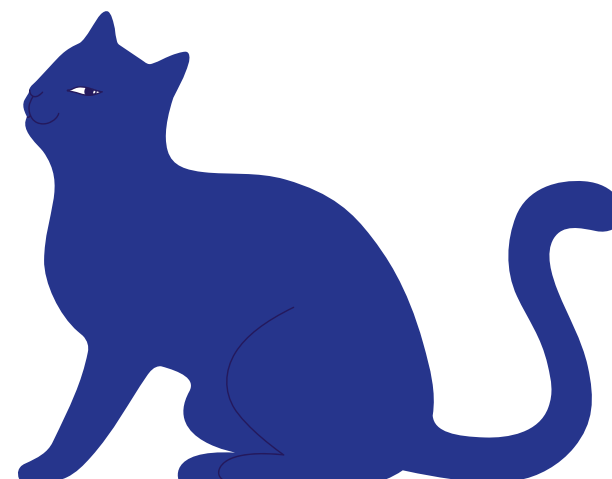
Мастер-спальни с собственной ванной комнатой и гардеробными или встроенными шкафами.

Гостевые туалетные комнаты.

# КВАРТИРА С 2 СПАЛЬНЯМИ



# ЭЛЕГАНТНОСТЬ СОВРЕМЕННОЙ АРХИТЕКТУРЫ





Удовольствие от комфорта и функциональности неразрывно связано с эстетикой. Мы позаботились о том, чтобы вы получали удовольствие в том числе от архитектурных и дизайнерских решений Tau House. Наши дома расположены таким образом, чтобы обеспечить квартиры максимальным количеством естественного солнечного света. Переменная этажность сообщает облику комплекса элегантность и динамику. Отделка фасадов выдержана в традициях Северной Европы. Статичный объем разбит ритмом цвета и фактуры отделки стен: лаконичный функциональный рисунок окон, витражного остекления, балконов и лоджий, элегантные вертикальные эркеры, графичные детали ограждений. Внешний облик Tau House пронизан духом современности, изящества и комфорта.



# НАСТОЯЩИЙ КОМФОРТ В СТИЛЕ ТАУ – ЭТО:

СБЕГАТЬ УТРОМ В ПЕКАРНЮ НА ПЕРВОМ ЭТАЖЕ

ПОМЫТЬ ЛАПЫ СВОЕМУ ПИТОМЦУ В ОБОРУДОВАННОМ МЕСТЕ В ЛОББИ

СПУСТИТЬСЯ НА ЛИФТЕ ПРЯМО К АВТОМОБИЛЮ

ОТНЕСТИ МУСОР В СПЕЦИАЛЬНО ОБОРУДОВАННЫЕ МУСОРНЫЕ КОМНАТЫ В ПАРКИНГЕ

ПОБОЛТАТЬ СО ЗНАКОМЫМ В КОМФОРТНОМ ЛОББИ

ВЫЙТИ В ТОРГОВУЮ ГАЛЕРЕЮ НА ШОПИНГ

## БЫТЬ СПОКОЙНЫМ ЗА СВОЕГО РЕБЕНКА

ЖИТЬ В БЕЗОПАСНОСТИ С ВИДЕОНАБЛЮДЕНИЕМ СО 100%-НЫМ ПОКРЫТИЕМ ТЕРРИТОРИИ

СОБРАТЬ ДРУЗЕЙ НА ПРАЗДНИК В ПРОСТОРНОЙ КУХНЕ-ГОСТИНОЙ

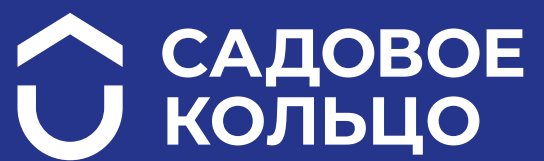
ХРАНИТЬ ВЕЩИ В КЛАДОВКЕ, А НЕ НА БАЛКОНЕ

УСТРОИТЬ ПРАЗДНИК НА КРЫШЕ 30-ЭТАЖНОГО ДОМА

ГОРДИТЬСЯ СВОИМ ДОМОМ, КОГДА ПРИГЛАШАЕШЬ ДРУЗЕЙ

ЗАНОВО ОБРЕСТИ НЕПЕРЕДАВАЕМОЕ ЧУВСТВО КОМФОРТА





САДОВОЕ  
КОЛЬЦО



450096, г. Уфа, ул. Энтузиастов, 7а

Телефон: (347) 200 11 44

[www.tauhouse.ru](http://www.tauhouse.ru)

Вся представленная в буклете информация,  
касающаяся жилого комплекса,  
носит информационный характер  
и ни при каких условиях  
не является публичной офертой.  
В проект могут быть внесены изменения.

